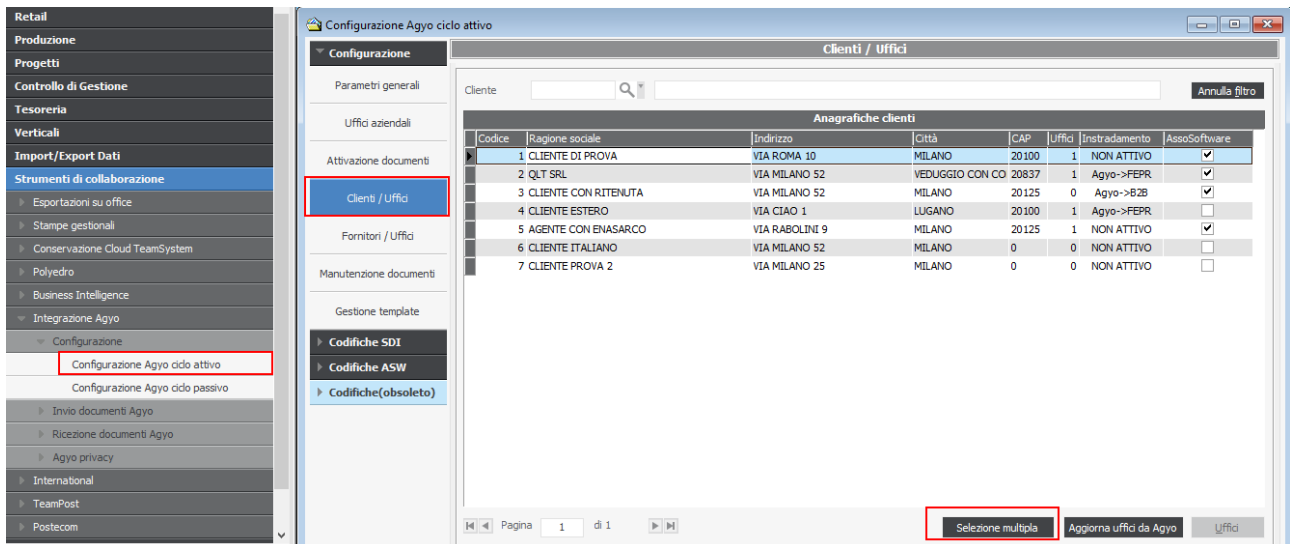


Terminata la fatturazione di dicembre (data fattura dicembre) prima di iniziare a emettere fatture datate gennaio 2019, è necessario massivamente l'instradamento dei clienti.

Per farlo occorre andare nel menu:

Strumenti di collaborazione - Integrazione Agyo – Configurazione - **Configurazione Agyo ciclo attivo.**

Posizionarsi su Clienti/Uffici:



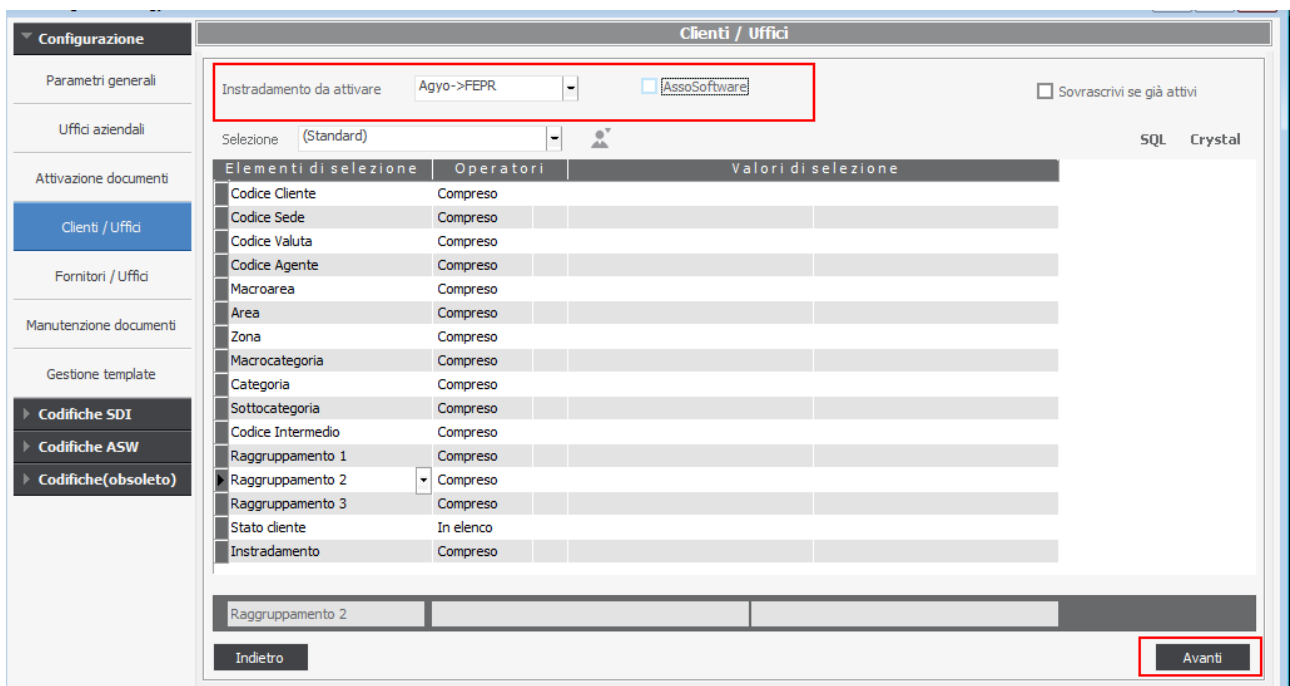
Scegliere l'instradamento da attivare : **Agyo -> FEPR**

(chi avesse la scelta Assosoftware lo lasci non flaggato per il momento)

In questa maschera si possono operare selezioni per includere/escludere eventuali anagrafiche

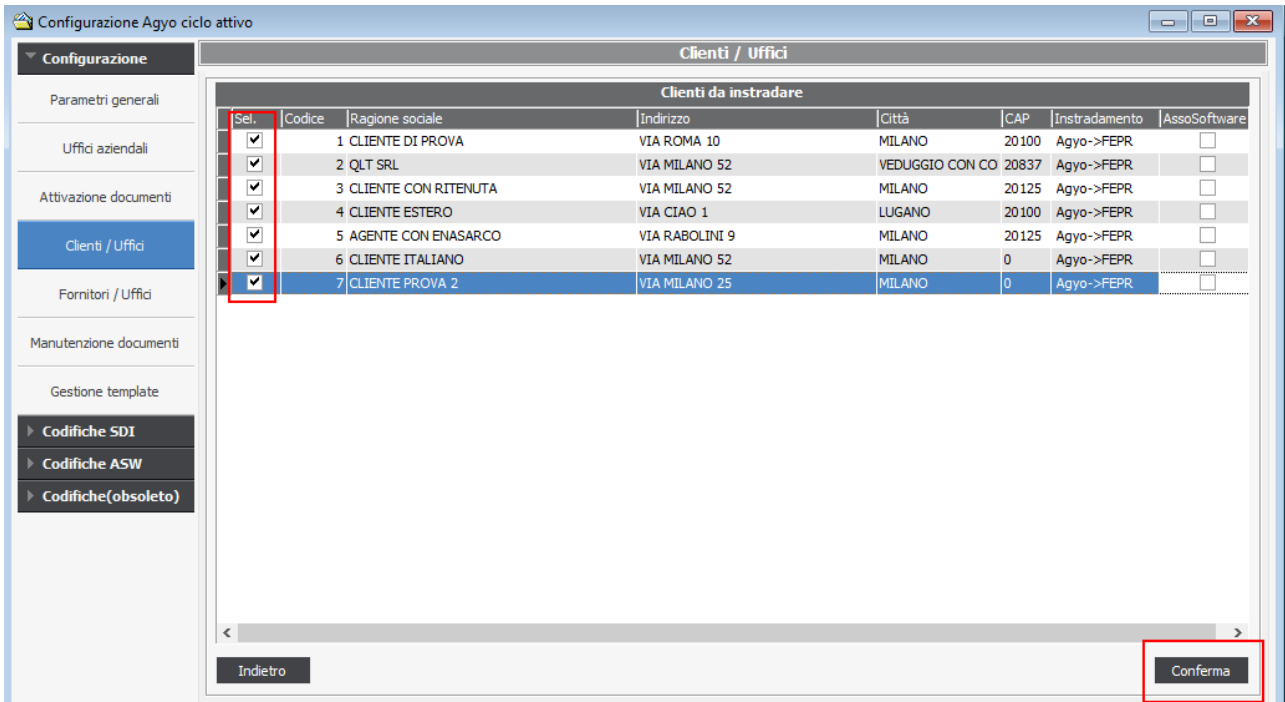
Per chi avesse anche il bottone : **Migrazione automatica da FEPA** vedi (*)

Fare Avanti



A questo punto abbiamo tutti i clienti già selezionati con l'instradamento proposto Agyo-> FEPR
Volendo si possono escludere dalle anagrafiche defelggando la selezione iniziale.

Facendo "Conferma" tutti i clienti selezionati saranno correttamente configurati per l'emissione di fatture elettroniche



ATTENZIONE

Si ricorda che:

L'instradamento è necessario per tutti i clienti, sia che abbiano fornito il Codice Ufficio, sia che abbiano fornito la PEC.

Per i clienti Privati, o per i clienti che hanno fornito solo la PEC e, NON è necessario inserire i 7 zeri come codice ufficio. I 7 zeri li inserisce il programma in fase di creazione del file.

Nei casi di cui sopra, il codice ufficio va lasciato vuoto.

(*) Migrazione automatica da FEPA

Chi avesse a disposizione il tasto “Migrazione automatica da FEPA”, deve usarlo per travasare le impostazioni già presenti sui clienti Pubblica Amministrazione a cui emetteva fatture elettroniche utilizzando il “vecchio programma” Fatturazione elettronica PA” sotto il menu Documenti.

Dal 1 gennaio 2019 è bene utilizzare il nuovo programma “Spedizione e monitoraggio Agyo” (sotto il menu: Strumenti di collaborazione -Integrazione Agyo - Invio documenti Agyo) poiché il vecchio programma con il vecchio portale di archiviazione “FEPA” verranno dismessi (tutte le fatture archiviate sotto il portale “FEPA” verranno travasate nel nuovo portale Agyo nel corso del 2019).

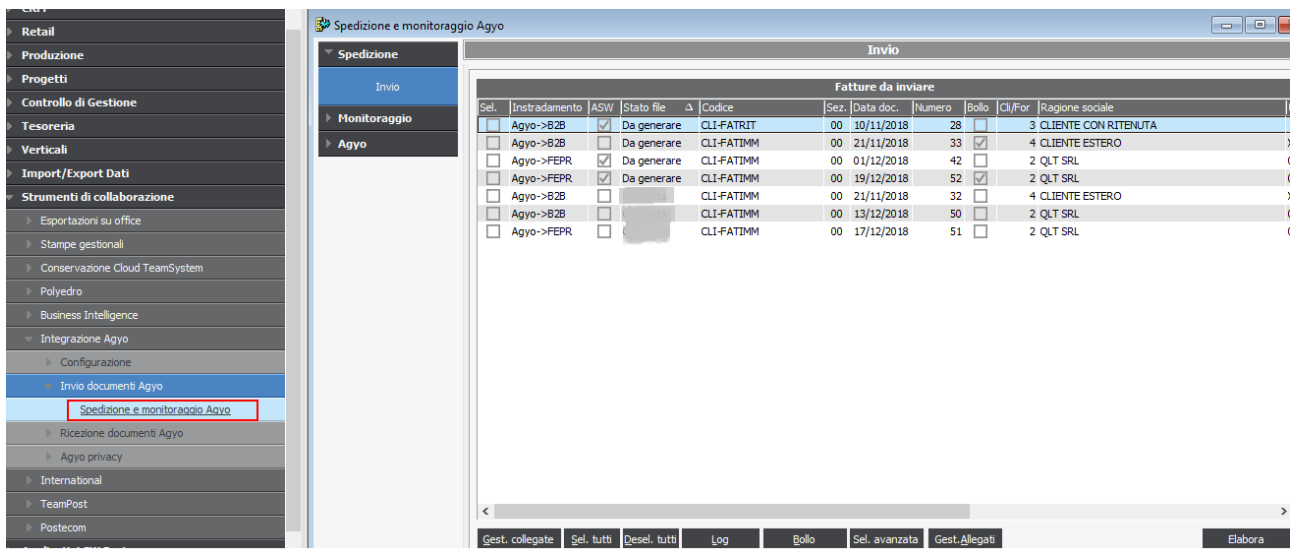
The screenshot shows the 'Clienti / Uffici' configuration interface. On the left is a sidebar with navigation options like 'Parametri generali', 'Uffici aziendali', and 'Attivazione documenti'. The main area displays a table titled 'Anagrafiche clienti' with the following columns: Codice, Ragione sociale, Indirizzo, Città, CAP, Uffici, Instradamento, and AssoSoftware. The table contains 22 rows of client data. At the bottom of the table, there is a navigation bar with a 'Pagina 1 di 11' indicator and several buttons: 'Migrazione automatica da FEPA' (highlighted with a red box), 'Selezione multipla', 'Aggiorna uffici da Agyo', and 'Ufficio'.

Premere il pulsante e rispondere OK.

The screenshot shows a confirmation dialog box with a green header 'Configurazione Agyo'. The main text reads 'Procedo con la migrazione dei Clienti/Uffici dal modulo FEPA?'. At the bottom, there are two buttons: a black 'OK' button and a blue 'Annulla' button.

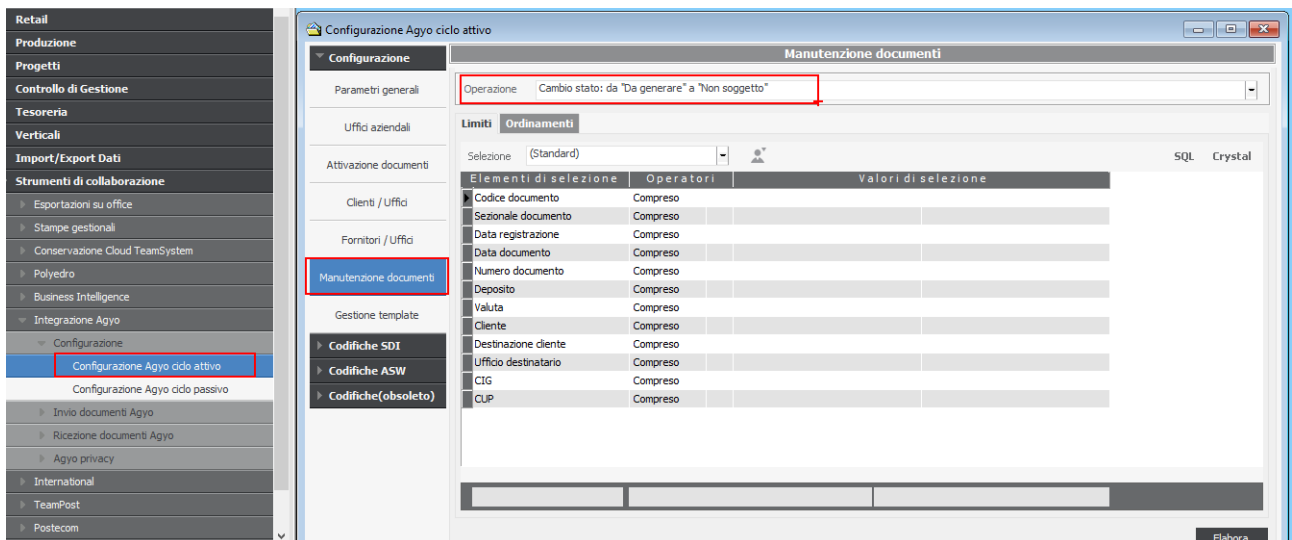
Presenza di fatture da non inviare nella finestra “Spedizione e Monitoraggio Agyo”

Se involontariamente sono state generate delle fatture elettroniche che non devono essere inviate, si possono far scomparire dalla maschera di nivio.



Andare in Configurazione Agyo ciclo Attivo.

- Manutenzione documenti
- Scegliere Operazione “Cambio stato da “Da generare” a “non soggetto”
- Inserire eventuali limiti per selezionare le fatture (senza limiti vengono selezionate tutte le fatture presenti nell’invio)
- Fare Elaborare



Selezionare le fatture e fare "Conferma".

In questo modo le fatture saranno tolte dalla maschera di Spedizione e Monitoraggio.

Configurazione Agyo ciclo attivo

Cambio stato fatture: da 'da generare' a 'non soggetto'

Sel.	Stato	Documento	Sez.	Data	Numero	Cliente	Ragione sociale	Ufficio	CIG	CUP
<input checked="" type="checkbox"/>	Da generare	CLI-FATIMM	00	21/11/2018	33	4	CLIENTE ESTERO	XXXXXXXX - UFFICIO PRINCIPALE		
<input checked="" type="checkbox"/>	Da generare	CLI-FATIMM	00	01/12/2018	42	2	QLT SRL	05178390968-000 - QLT SRL		
<input checked="" type="checkbox"/>	Da generare	CLI-FATIMM	00	17/12/2018	51	2	QLT SRL	05178390968-000 - QLT SRL		
<input checked="" type="checkbox"/>	Da generare	CLI-FATIMM	00	19/12/2018	52	2	QLT SRL	05178390968-000 - QLT SRL		
<input checked="" type="checkbox"/>	Da generare	CLI-FATRIT	00	10/11/2018	28	3	CLIENTE CON RITENUTA			

Indietro Sel. tutti Desel. tutti Conferma